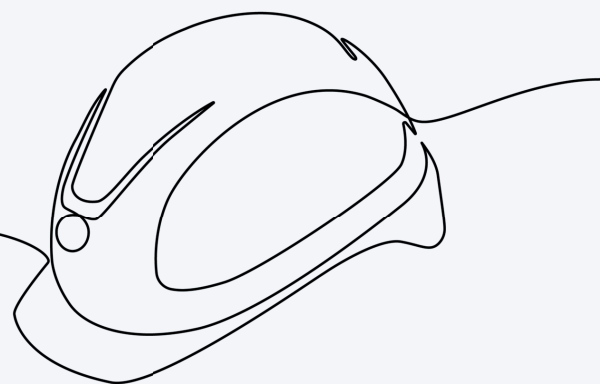


SERVIZIO ISPEZIONE



SAFETY AND LIFTING



Operare in un ambiente di lavoro sicuro è l'indirizzo netto della direzione legislativa; il concetto fondamentale in termini di direttiva viene descritto nei seguenti decreti legislativi che, in continua evoluzione e aggiornamento cercano di attenzionare gli obblighi e le necessità di operare in sicurezza al fine di asserire la corretta efficienza delle attrezzature di lavoro e di responsabilizzare le numerose figure professionali aziendali:

Decreto Legislativo 81/08 (sicurezza generale e obblighi dei lavoratori e dei datori di lavoro).

Direttiva Macchine 2006/42/CE (documento emanato dal parlamento europeo - marcatura CE)

Decreto legislativo 17/2010 (attuazione della Direttiva Macchine 2006/42/CE).

Decreti legislativi 493/96 e 494/96 (cartellonistica e cantieri mobili e temporanei). Il "focus" delle leggi in materia rende bene l'idea di cosa e come bisogna fare per migliorare il mero aspetto di sicurezza sul di lavoro, lavoratori e collaboratori lavorano **ASSIEME** per un progetto comune.



D.LGS. 81/08



ART. 36

DECRETO LEGISLATIVO 81/08 ART.36 “DISPOSIZIONI CONCERNENTI LE ATTREZZATURE DI LAVORO” – COMMA 2:

“Operazioni di verifica periodica delle attrezzature per le quali tale regime è obbligatoriamente previsto. In ogni caso le modalità e le procedure tecniche delle relative verifiche seguono il regime giuridico corrispondente a quello in base al quale l’attrezzatura è stata costruita”.

ART. 71

DECRETO LEGISLATIVO 81/08 TITOLO III, ART.71 – COMMA 8:

“Il datore di lavoro provvede affinché le attrezzature siano sottoposte a controlli periodici, al fine di assicurarne l’installazione corretta ed il mantenimento di buone condizioni di sicurezza”.



ART. 71

DECRETO LEGISLATIVO 81/08 TITOLO III, ART.71 – COMMA 9:

“I risultati delle verifiche sono tenuti a disposizione dell’autorità di vigilanza per un periodo di tre anni dall’ultima registrazione. Un documento dell’ultima verifica deve accompagnare le attrezzature di lavoro ovunque siano utilizzate”.

DIRETTIVA MACCHINE CAMPO DI APPLICAZIONE

2006/42/ CE e D.LGS 17/2010

LA PRESENTE DIRETTIVA SI APPLICA AI SEGUENTI PRODOTTI:

- Macchine;
- Attrezzature intercambiabili;
- Componenti di sicurezza;
- Accessori di sollevamento;
- Catene, funi e cinghie;
- Dispositivi amovibili di trasmissione meccanica;
- Quasi-macchine



ATTREZZATURE DI LAVORO SOGGETTE A VERIFICA E MANUTENZIONE PERIODICA SECONDO D.L. E NORME TECNICHE DI RIFERIMENTO:



- Impianti di sollevamento;
- Funi d'acciaio installate su impianti di sollevamento (gru, carriponte ecc...);
- Brache di catena grado 80, 100 e 120 (sostituzione dei componenti);
- Brache di fune d'acciaio;
- Funi tessili;
- Accessori di sollevamento standard quali grilli, golfari, ganci, ecc...;
- Pinze sollevalamiera (orizzontali o verticali e sostituzione di componenti);
- Paranchi a catena manuali, elettrici e pneumatici (sostituzione di componenti);
- Bilancini, spreader, ganci a "C", staffe (sostituzione di componenti e ripristino saldature).

M.E.C.I. SRL



OPERA DIRETTAMENTE NELLA SEDE DEL CLIENTE PER I SEGUENTI PRODOTTI:

- Tiranti/ brache in fune d'acciaio;
- Tiranti/ brache in catena;
- Fasce in poliestere;
- Bilancini da sollevamento;
- Pinze da sollevamento;
- Accessori di sollevamento(grilli, golfari ecc.);
- Taratura dinamometri.

PROPOSTA DI VERIFICA PERIODICA

- 1° sopralluogo in sede con un tecnico commerciale che sarà sin da subito in grado di fornirvi la giusta consulenza per ogni singola attività, indicandovi cosa è giusto fare e qual' è la corretta periodicità;
- Quantificazione/censimento delle attrezzature da sottoporre a verifica periodica;
- Stipulazione di un contratto di lavoro (una tantum - annuale - biennale - triennale - quadriennale) tra il committente e la M.E.C.I. srl;
- Proposta di una o più date intervento per l'effettuazione del servizio di verifica e manutenzione periodica;



MODALITÀ INTERVENTO



1. Intervento di verifica visivo/ dimensionale su tutte le attrezzature censite;



2. Applicazione sigillo di idoneità/ non idoneità;



3. Rilascio report riassuntivo + verbale di verifica completo e dettagliato;



4. Intervento di manutenzione/ revisione se richiesto dal cliente

ESEMPI DI VERIFICA





CONTATTI

Sede Operativa: Via Martiri di Cefalonia, 21
- 54100 Massa (MS)

Sede Legale: Via Aurelia Ovest, 69 - 54100
Massa (MS)

Luca Agostini: +39 346 1553350

Sede: +39 0585 282198

Email: luca.agostini@mecisrl.it

Email: meci@mecisrl.it

Web: www.mecisrl.it

p.iva e c.f. 01030130452

